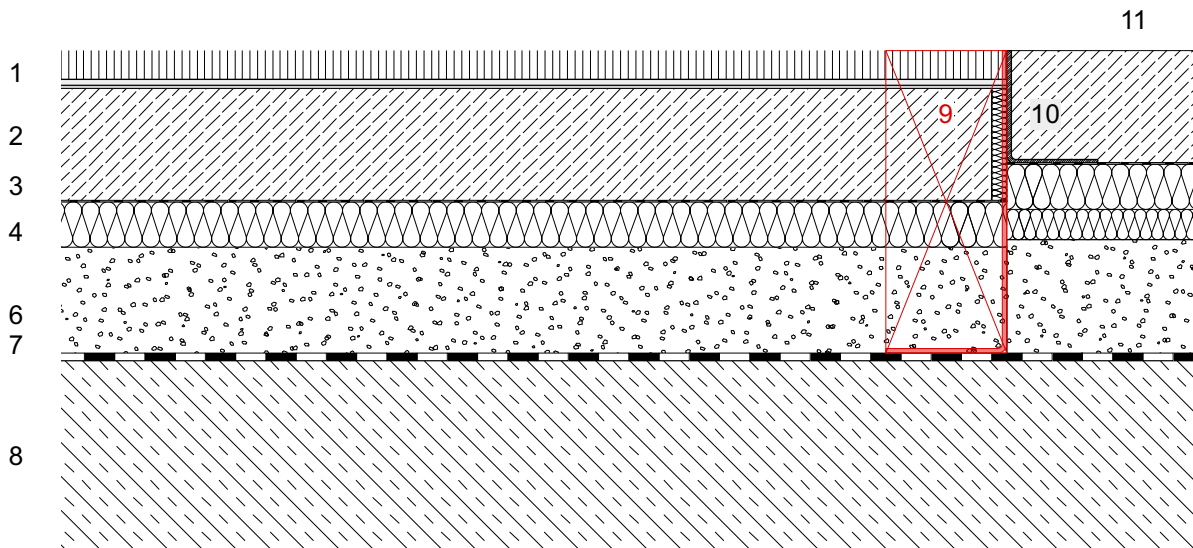


FBA 14

Sauberlaufzone Kokosvelour auf Zementestrich, Eingang Nord Erdgeschoss



1	Kokosvelourmatte, vollflächig auf Estrich verklebt	25 mm
2	Zementestrich, CT-C40-F7-S75 (Musterfläche Sichtestrich)	75 mm
3	Trennlage PE-Folie	-
4	Trittschalldämmung Mineralwolle, $s' \leq 15 \text{ MN/m}^3$, $c \leq 3 \text{ mm}$	30 mm
5	Ausgleichsdämmung Mineralwolle, WLG 040	-
6	Leichtausgleichsschüttung	75 mm
7	Abdichtung gegen Erdfeuchte auf Rohboden	-
8	Stahlbetondecke	-
9	Abstellwinkel/-holz 80 mm x 200 mm, temporär	-
10	Abstellwinkel Sichtestrichfläche 65 x 75 mm	-
11	Fußbodenaufbau s. FBA 10	-

Gesamtaufbau

205 mm

A	Sichtestrich Musterfläche C40 F7 D 75mm	12.02.26	JJO
INDEX	BEMERKUNG/ ÄNDERUNG	DATUM	GEZ.

GEBÄUDE (NR./ BEZEICHNUNG)
HMT Neubau Pop- und Weltmusik
MASSNAHME
20103 E9 0001

HRN-NR.
20103 E9 0001

PLANINHALT
Fußbodenaufbauten - FBA 14

MASSSTAB
1:5

PLAN-DATUM
08.12.25

PLAN-NR.
517-14

BLATTGRÖSSE
210 x 297

PLAN-INDEX
A

TEIL-PLAN
—

DATEI-NAME: 20103_E90001_P5_000_-_DT517-14_A_—_A

PLANVERFASSER/ FACHPLANUNG

Datum, Unterschrift
BEARBEITET
Datum, Unterschrift
GEPRÜFT

LIEGENSCHAFT (NR./ BEZEICHNUNG)

20103 Hochschule für Musik und Theater
Beim Katharinenstift 8

Staatliches Bau- und Liegenschaftsamt
Rostock

Wallstraße 2
D-18055 Rostock
Tel.: 0381 469 87401
Fax: 0381 469 87402
poststelle@hro.sbi-mv.de

PLANSTAND/ LEISTUNGSPHASE

Ausführungsplanung